

カテーテル検査室／ICU用 固定具

手首固定具(カテ室用)

- リユース可能なクッションタイプの固定
- 手首ホルダーは取り付けられた状態で病棟移動可能
- 清拭・浸漬可能



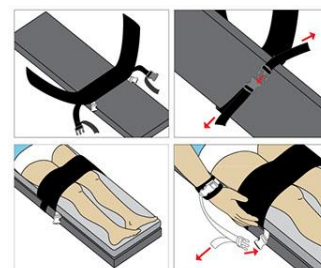
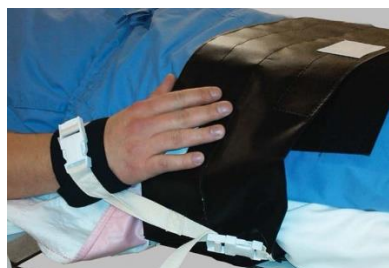
手首固定具(病棟・ICU用)

- カテ後の手首固定
- Aラインの固定用
- 洗濯可能



カテ台用 脚・腹部固定具

- 両足をしっかり固定、腹部固定も可能
- 手首固定も可能
- 清拭・洗濯が可能



脚・腹部固定具(カテ台・ベッド用)

- カテ台、ベッドでも使用可能
- IABP の両足の固定
- 洗濯可能



カタログ番号	商品名	付属品・仕様	価格
RRC-100	手首固定具セット ・手首固定具 ベースクッション ・手首固定パット	【付属品】 ・手首固定具 ベースクッション ・手首固定パット、バンド 2 本 材質:ポリウレタンフォーム	¥33,000
RRC-008	手首固定具 ベースクッション	サイズ: 34cmX12cm 材質:ポリウレタンフォーム	¥25,000
RRC-009	手首固定パット 3 セット入り	パット、固定バンド2本、保持固定 単価 8,000 円 材質:ポリウレタンフォーム ABS樹脂	¥24,000
KA085	手首固定ホルダー ソフトタイプ	サイズ:32cm×9cm 表面:綿、内部:ネオプレン、アルミ	¥8,000
CZ-106	カテ台用 脚・腹部固定具	サイズ:202cmX20.5cm 材質:ポリエステルビニル	¥60,000
CZ-008	手首固定 2 個入り	材質:合成繊維	¥6,000
SE-301	脚・腹部固定具(カテ台・ベッド用)	サイズ:41cm(52cm)×75cm 材質:綿 洗濯:低温で可能	¥80,000

*消費税は別途かかります。

*洗濯・清拭可能製品は中性洗剤を推奨します。塩素系も可能ですが製品劣化が早くなります。